

La domanda e l'offerta di gas naturale nel 2025 e le prospettive per il 2026

Giuliana Rotta
RESPONSABILE AFFARI REGOLATORI

16 aprile 2026



PROXIGAS

Associazione Nazionale Industriali Gas

Chi è PROXIGAS

Fondata nel 1946 e aderente al sistema Confindustria, è **l'interlocutore di riferimento per il settore gas**

Rappresenta le imprese che operano nel **settore** – compreso il **GNL**, il **biometano**, l'**idrogeno**, i **green gas** e i **gas derivati e/o miscelati con il gas naturale** – e, in particolare, le aziende più rilevanti che:

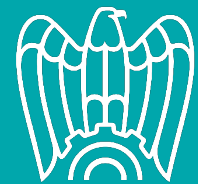
- **gestiscono le infrastrutture** di trasporto, stoccaggio, rigassificazione e distribuzione locale
- **importano e vendono gas** sui mercati all'ingrosso e retail, compresa l'attività di trading

Quote di rappresentanza sui diversi comparti



Dati 2025

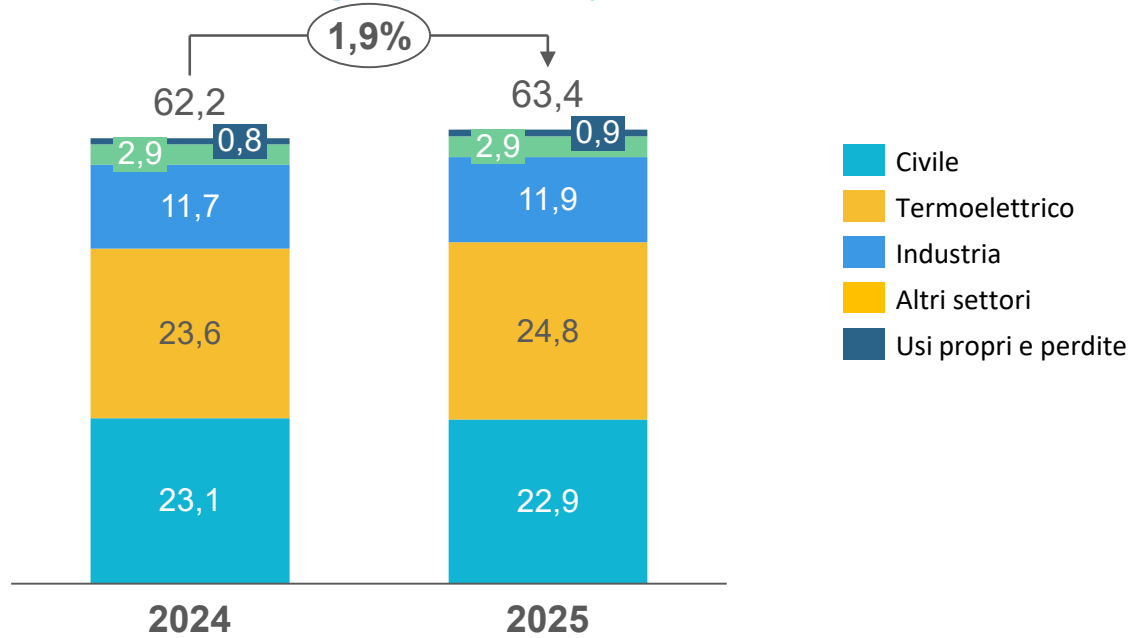
Il ruolo del settore gas in Italia e nel contesto europeo



PROXIGAS

La domanda gas nel 2025 conferma struttura del 2024

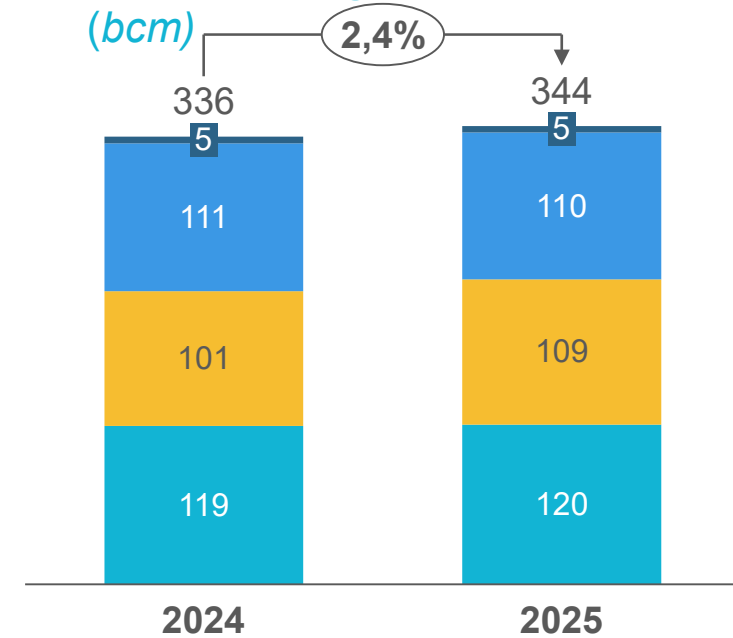
Domanda di gas in Italia, (bcm)



Nel 2025 la domanda di gas in Italia è cresciuta di 1,2 bcm (+1,9%) rispetto ai livelli del 2024

- **Civile:** -0,17 bcm; -0,7%; sostanzialmente invariato anche grazie a climatica comparabile al 2024
- **Termoelettrico:** +1,2 bcm; +4,7%; per compensare minore idroelettrico e minore import elettrico
- **Industria:** +0,15 bcm; +1,3%; sostanzialmente invariato nonostante la riduzione dell'IPI (-0,2%)

Domanda di gas in EU 27, (bcm)



Nel 2025 la domanda europea di gas segna un + 2,4%, in crescita di 8 bcm rispetto ai livelli del 2024

- **Civile:** sostanzialmente invariato anche grazie a climatica comparabile al 2024
- **Termoelettrico:** in crescita per compensare produzioni limitate da idroelettrico ed eolico in Nord Europa.
- **Industria:** sostanzialmente invariato rispetto al 2024 in un quadro economico debole

Source: Eurostat, S&P Global, Snam

Il sistema infrastrutturale



GASDOTTI – 300 mila km
Trasporto - oltre 35 mila km
Distribuzione - oltre 268 mila km



RIGASSIFICAZIONE - 5 Terminali
Capacità complessiva: 22,5 mld/mc
Panigaglia - 3,5 mld/mc
Piombino - 5 mld/mc
Cavarzere - 9 mld/mc
Livorno - 5 mld/mc
Ravenna – 5 mld/mc



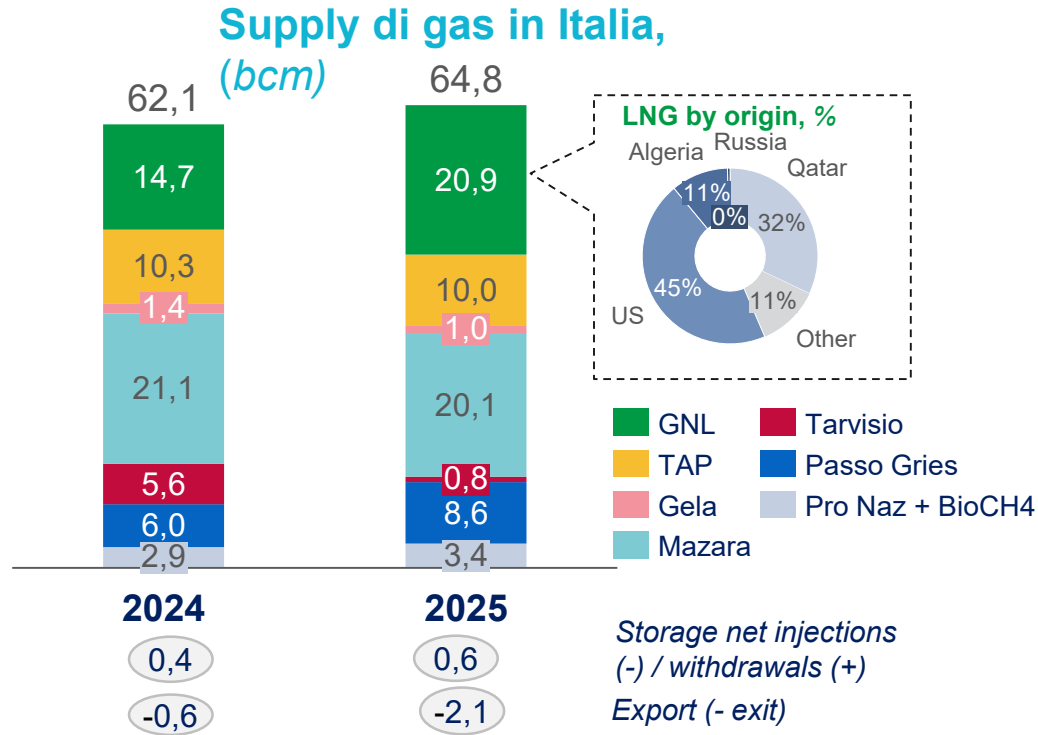
STOCCAGGIO
Capacità complessiva di 17 mld/mc



PRODUZIONE NAZIONALE - vari siti



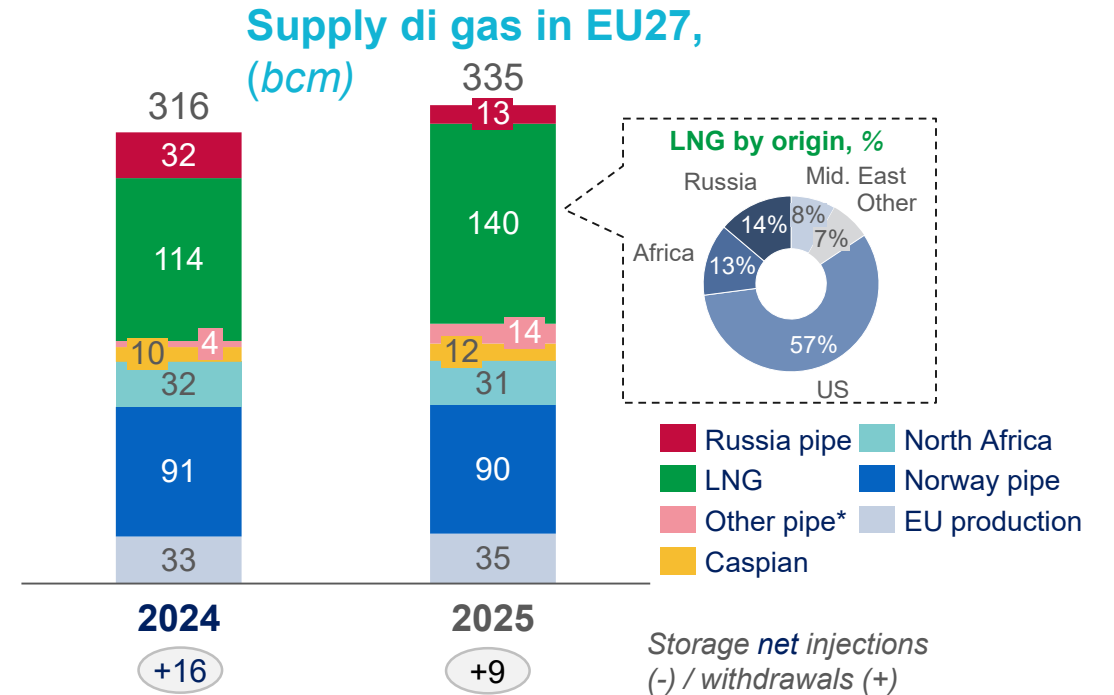
La supply di gas nel 2025 conferma il ruolo rilevante del GNL per Europa e Italia



L'import da Sud (Nord Africa ed Azerbaijan) si conferma strategico coprendo circa il 50% della Supply

Il GNL costituisce la 2° fonte di approvvigionamento (24%)

- +6,6 bcm di import di GNL grazie a ripresa attività di OLT e avvio di FSRU Ravenna
- Sostanziale riduzione import da Tarvisio e incremento da Passo Gries (per dinamiche commerciali)



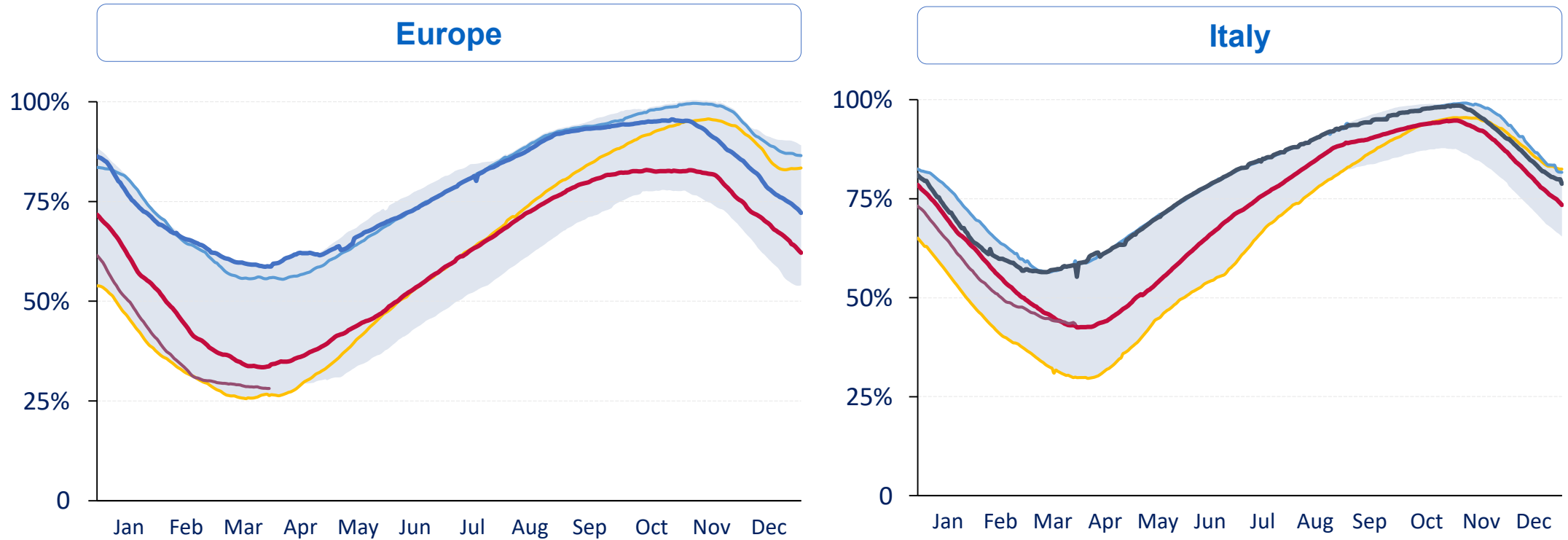
Il GNL aumenta il proprio contributo coprendo circa il 40% della supply europea

- In crescita il GNL con predominio dei carichi da USA
- Stabili le forniture da Sud (Nord Africa e Azerbaijan)
- Invariate le forniture da Nord (Norvegia)
- In riduzione i volumi dalla Russia

*Libya, Azerbaijan, UK
Source: S&P Global, Bruegel

L'aumento della domanda invernale ha portato a una maggiore erogazione da stoccaggio

Gas storage filling levels, % — 2022 — 2023 — 2024 — 2025 — 2026 — 5y Min-Max range



- A fine 2025 i livelli di stoccaggio in Europa erano del 62% , in Italia del 73,5%
- A fine marzo 2026 i livelli di stoccaggio in Europa sono al 28%, in Italia del 43%

Nel 2025 prezzi gas rimangono mediamente a 36 €/Mwh per limitate tensioni. Da Marzo 2026 guerra USA IRAN condiziona mercati energia.

Prezzi giornalieri del gas all'ingrosso, €/MWh

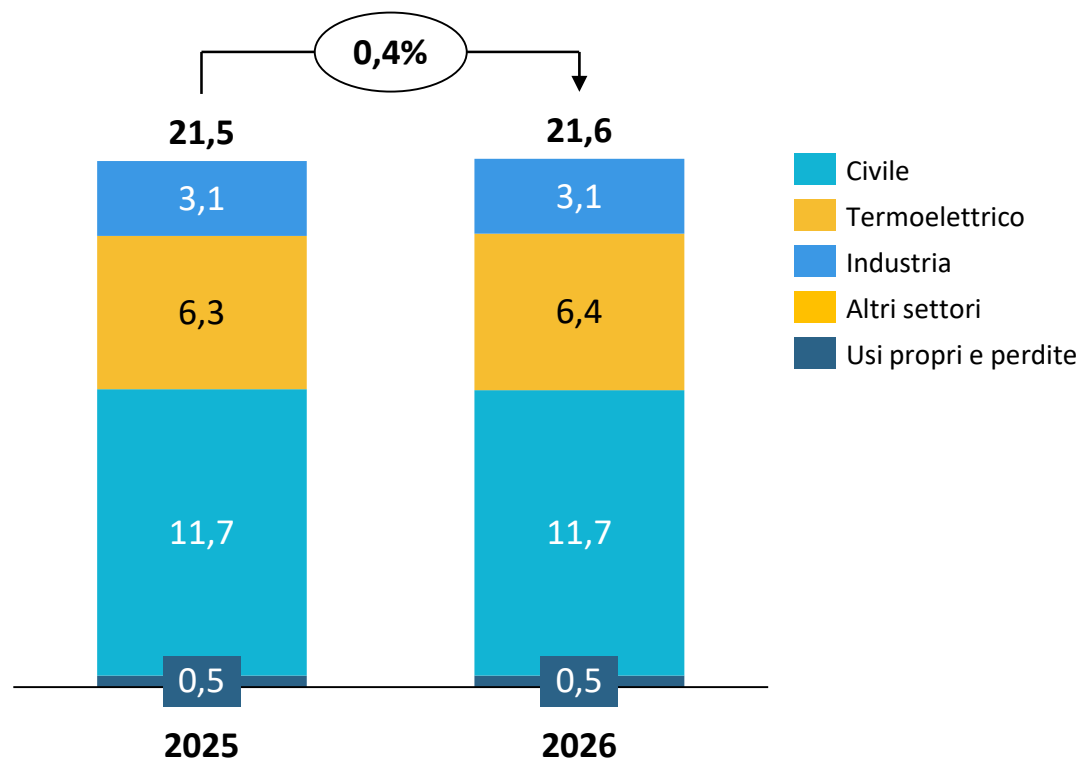


- Il 2025 vede un prezzo a circa **36 €/MWh** con un trend ribassista dopo tensioni nel primo trimestre legate soprattutto a tensioni sulla domanda invernale termoelettrica.
- Ad inizio marzo 2026 nuove tensioni legate alla guerra **USA IRAN** determinano il rialzo repentino dei prezzi con **media sopra i 50 €/MWh**.

Source: Refinitiv

Andamento della domanda gas Italia nei primi mesi del 2026

Gen-Mar 2026 vs Gen-Mar 2025 (bcm)



Prosegue il trend di aumento della domanda Italia nei primi 3 mesi 2026, **+0,4% (+0,1 bcm)** rispetto allo stesso periodo 2025.

- **Civile:** stabile nonostante climatica leggermente più mite rispetto allo scorso anno
- **Termoelettrico:** +2% (+0,1 bcm), favorito dalla crescita della domanda elettrica (+3%) e da calo di idroelettrico (-5%) e bioenergie (-4%).
- **Industria:** costante

Considerando la crescita acquisita e una previsione di climatica normale ci si attende una domanda gas in leggera crescita rispetto al 2025

Grazie per l'attenzione

Via Lorenzo Mascheroni 25
20145 Milano
Tel. 02 31 08 161

segreteria@proxigas.it
proxigas.it



PROXIGAS

Associazione Nazionale Industriali Gas